

## LA RICETTA PER FARE UN BUON COMPOST

## PROBLEMI!? NO, GRAZIE!

Numero Verde  
**800.639.639**  
www.covar14.it

COVAR14

- 1 SCEGLIERE BENE I MATERIALI DA COMPOSTARE:**
- SOLO RIFIUTI ORGANICI, QUINDI SCARTI DI CUCINA (RICCHI DI AZOTO, UMIDI) E DEL GIARDINO (RICCHI DI CARBONIO, SECCHI)



- SE IL COMPOST IMPIEGA TROPPO TEMPO A SVILUPParsi...:**
- AGGIUNGIAMO ACQUA, AGGIUNGIAMO FOGLIE O PAGLIA (FORSE NELLA MASSA CI SONO TROPPI SCARTI DA CUCINA) E RIMESCOLIAMO!



- 2 GARANTIRE LA GIUSTA UMIDETTÀ:**
- DEVE ESSERE MANTENUTA INTORNO A 55-70% PER FAVORIRE L'ATTIVITÀ DEI BATTERI!



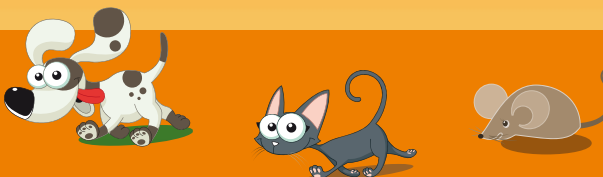
- SE IL COMPOST PUZZA...:**
- AGGIUNGIAMO MATERIALE SECCO E CENERE DI LEGNO (LA MASSA È TROPPO UMIDA) E RIMESCOLIAMO!



- 3 GARANTIRE L'AERAZIONE DEI RIFIUTI ORGANICI:**
- SE LA MASSA DOVESSE ESSERE TROPPO COMPATTA, L'ARIA NON PASSEREBBE E LA SOSTANZA ORGANICA NON POTREBBE DEGRADARSI TOTALMENTE!



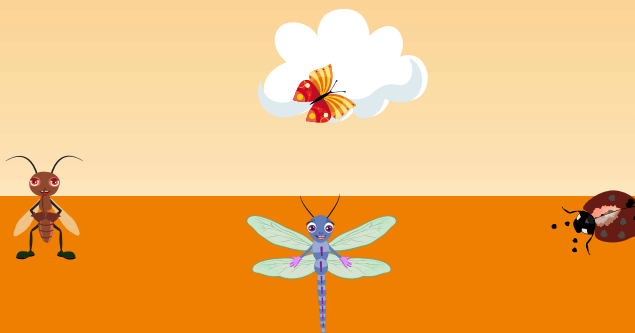
- SE INTORNO ALLA COMPOSTIERA CI SONO TOPI, CANI E GATTI...:**
- ABBIAMO MESSO TROPPI SCARTI DA CUCINA (LA MASSA È CALDA!), COPRIAMOLI CON UNO STRATO DI TERRA!



- 4 OCCUPARSI DEL COMPOST:**
- OGNI TANTO RIGIRARE I RIFIUTI ORGANICI E OSSERVARE CHE IL PROCESSO SI SVOLGA PER IL MEGLIO!

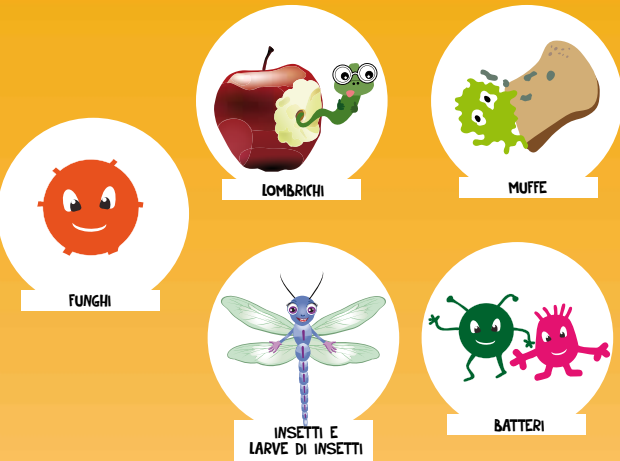


- SE INTORNO ALLA COMPOSTIERA CI SONO MOLTI INSETTI...:**
- AGGIUNGIAMO ACQUA, PERCHÉ LA MASSA È TROPPO ASCIUTTA!



## PERCHÉ COMPOSTARE?

I RIFIUTI NATURALI (ORGANICI) SONO BIODEGRADABILI: IN POCO TEMPO SI DECOMPONGONO GRAZIE ALL'AZIONE DEGLI ORGANISMI DECOMPOSITORI (BATTERI, FUNGHI, MUFFE, INSETTI E LOMBRICHI), CHE TRASFORMANO LA SOSTANZA ORGANICA IN COMPOST. TUTTI QUESTI ORGANISMI COLLABORANO, ATTRAVERSO I LORO PROCESSI DI DIGESTIONE, A TRASFORMARE I RIFIUTI ORGANICI IN COMPOST.



## A CHE COSA SERVE IL COMPOST?

IL COMPOST È UN AMMENDANTE (UN "TERRICCIO"), CIOÈ UN PRODOTTO CHE PUÒ ESSERE UTILIZZATO PER NUTRIRE IL TERRENO E RENDERLO SOFFICE E POROSO, CON UNA MAGGIORE CAPACITÀ DI TRATTENERE L'ACQUA. GRAZIE AL COMPOST, IL TERRENO SI ARRICCHISCE DI ELEMENTI NUTRITIVI (AZOTO, FOSFORO, POTASSIO, CALCIO, MAGNESIO), CHE SONO FACILMENTE ASSIMILABILI (DIGERIBILI).

## QUANTO TEMPO CI VUOLE PER FARE UN BUON COMPOST?

ALMENO 8-10 MESI, PERCHÉ IL TEMPO DI FORMAZIONE DEL COMPOST È IN FUNZIONE DELLE CONDIZIONI CLIMATICHE ESTERNE.

## QUALI RIFIUTI METTERE NELLA COMPOSTIERA?



## PERCHÉ È IMPORTANTE FARE IL COMPOSTAGGIO DOMESTICO?

FACENDO IL COMPOSTAGGIO DOMESTICO, POSSIAMO SMALTIRE DA SOLI PIÙ DI 1/3 DELLA NOSTRA PATTUMIERA! IN PIÙ I NOSTRI RIFIUTI DIVENTANO NUTRIMENTO PER IL TERRENO DELL'ORTO E DEL GIARDINO!



## COME FARE IL COMPOSTAGGIO DOMESTICO?

1. SCEGLIERE IL LUOGO ADATTO: AD ESEMPIO SOTTO LA CHIOMA DI UN ALBERO A FOGLIE CADUCHE (CHE D'ESTATE PROTEGGE DAI RAGGI DIRETTI DEL SOLE), NON TROPPO ESPOSTO ALL'AZIONE DIRETTA DEL VENTO.
2. COMPRARE UNA COMPOSTIERA, OPPURE COSTRUIRLA DA SOLI.
3. RACCOGLIERE RAMETTI ED ERBA PER PREPARARE IL FONDO.
4. RACCOGLIERE TUTTI GLI SCARTI DI CIBO E POSSIBILMENTE SMINUZZARLI.
5. RIGIRARE PIÙ VOLTE I RIFIUTI ORGANICI.
6. UTILIZZARE IL COMPOST PER CONCIMARE PIANTE E FIORI.

## NON UNA... MA DIVERSE COMPOSTIERE!

PER FARE IL COMPOSTAGGIO DOMESTICO, SI POSSONO SCEGLIERE DIVERSE MODALITÀ.

