

UN NUOVO APPROCCIO ALL'ECONOMIA CIRCOLARE,  
PER RENDERE ANCORA PIÙ BELLE E PULITE  
LE NOSTRE CITTÀ!



## ECOCALENDARIO 2024

SIAMO AD UN SALTO DAL CAMBIAMENTO!



COMUNE DI  
PIOBESI TORINESE

ZONA 3

## SEI DELLA ZONA 3 SE ABITI IN

- VIA CERNAIA
- VIA DELLE VIGNASSE
- VIA FRATELLI CERVI
- VIA J.F. KENNEDY
- VIA NAPOLI
- VIA ROMA
- VIA SANT'ANTONIO
- VICOLO GENOVA
- VICOLO GIOVANNI FALCONE
- VICOLO MARTIRI DELLA LIBERTA'
- VICOLO MONTE ERTA
- VICOLO PETRARCA
- VICOLO SINIGAGLIA
- VICOLO SOCRATE
- VICOLO VENZONE
- VICOLO VIRGILIO

## LE MODALITÀ DI RACCOLTA

Tutte le raccolte avverranno con servizio diurno, l'esposizione dovrà avvenire tra le ore 22,00 del giorno precedente la raccolta e le ore 6,00 del giorno indicato.

## LE MODALITÀ DI LAVAGGIO CASSONETTI

I lavaggi sono previsti per i contenitori RU da 120 l in su, per i contenitori ORGANICO da 120 l in su e per i contenitori VETRO da 120 l in su. Nei giorni di lavaggio si raccomanda di lasciare esposti i contenitori fino ad avvenuta effettuazione del servizio (indicativamente fino alle ore 18.00)

**Vi invitiamo a rispettare scrupolosamente gli orari di esposizione e a segnalare i casi di mancata raccolta al numero 800.639.639 il giorno successivo a quello indicato per il passaggio**



# ECOCENTRO



## DOVE

L'Ecocentro in Via Lenagena



## QUANDO

ESTATE (1 aprile - 31 ottobre):  
Martedì e Giovedì: 15,00 - 18,00  
Mercoledì: 8,00 - 12,00  
Sabato: 9,00 - 12,00; 14,00 - 18,00

INVERNO (1 novembre - 31 marzo):  
Martedì e Giovedì: 14,00 - 17,00  
Mercoledì: 8,00 - 12,00  
Sabato: 9,00 - 12,00; 14,00 - 17,00  
(festivi esclusi)

## COSA SI PUÒ CONFERIRE



Carta e cartone; Plastica mista; Verde, Imballaggi in vetro; Pneumatici; Metallo; Legno; Inerti; Ingombranti; Vernici; Oli vegetali; Oli minerali; Abiti usati; Accumulatori al piombo; Toner; Tappi in sughero; Bombolette spray; Imballaggi sporchi; RAEE (Rifiuti di apparecchiature elettriche ed elettroniche: Frigoriferi e congelatori, piccoli e grandi elettrodomestici, TV/PC, Neon, Utensili e Giocattoli elettrici ed elettronici).



## LIMITI DI CONFERIMENTO

ATTENZIONE! Collegarsi a [www.covar14.it](http://www.covar14.it) o telefonare al numero verde consortile 800.639.639 per verificare i limiti di conferimento previsti per ciascuna tipologia di rifiuto a seconda del soggetto che accede all'Ecocentro (famiglia o utenza non domestica).



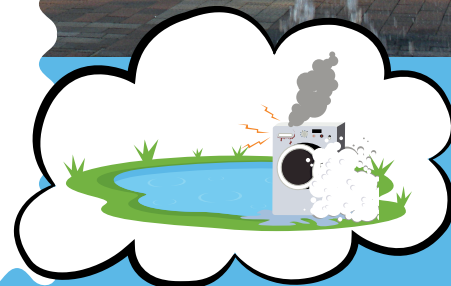
Chi si reca all'ECOCENTRO deve essere residente a Piobesi Torinese ed esibire la tessera sanitaria. Le attività commerciali devono invece presentare l'apposita tessera BUSINESS CARD.  
**ATTENZIONE!**

- I rifiuti conferiti devono essere suddivisi per tipologia;
- i rifiuti devono essere scaricati direttamente negli appositi contenitori sulla base di quanto indicato dal personale addetto e dalla segnaletica.

PER MAGGIORI INFORMAZIONI CONSULTA "IL REGOLAMENTO DEI CENTRI DI RACCOLTA" SU  
[WWW.COVAR14](http://WWW.COVAR14) O CHIAMA IL NUMERO VERDE CONSORTILE 800.639.639



COMUNE DI VILLASTELLONE  
Crediti: Wikipedia



**ABBANDONIAMO LE  
CATTIVE ABITUDINI,  
NON I RIFIUTI!**

# ABC DELLA RACCOLTA DIFFERENZIATA



Segnala i casi di mancata raccolta al numero verde consortile 800.639.639 il giorno successivo a quello indicato per il passaggio



## ORGANICO

- ✓ scarti di cucina e avanzi di cibo - fondi di caffè e di the - carta assorbente da cucina - gusci d'uovo - fiori recisi e piante domestiche (senza terriccio) - alimenti avariati - scarti di verdura e di frutta - pane - lettiera organica di piccoli animali domestici - salviette di carta unte - ceneri spente
- ✗ tessuti - cuoio - sfalci - patate - ramaglie - terriccio.



## RU - RIFIUTI INDIFFERENZIATI

- ✓ Rifiuti composti da più materiali diversi tra loro (spazzolini, lamette, penne, etc.) - stracci - ceramica - gomme - bacinelle - pannolini e assorbenti - cassette audio CD/DVD - polvere aspirapolvere - giocattoli rotti (non elettronici) - calze
- ✗ Tutti i materiali riciclabili - Rifiuti ingombranti, pericolosi o elettrici (RAEE) - lampadine - pile - farmaci



## CARTA E CARTONE

- ✓ giornali, riviste, depliant - imballaggi di carta e cartoncino (scatole della pasta, del sale, etc.) - scatole e scatoloni in cartone - confezioni in tetra pak (latte, succhi di frutta) - ricordarsi di togliere il tappo di plastica
- ✗ carta e cartone sporchi - carta oleata (per alimenti) o plastificata - carta da forno - scontrini - carta chimica in generale



## PLASTICA E LATTINE

- ✓ contenitori per liquidi (bibite, acqua) - Flaconi prodotti per l'igiene della casa e della persona - piatti, bicchieri e posate in plastica - vaschette e imballaggi in polistirolo - barattoli d'alluminio per alimenti - lattine di bibite
- ✗ giocattoli - bacinelle - sedie e tavoli in plastica - plastiche dure (spazzolini, penne, etc) - barattoli con residui di sostanze pericolose (vernici, colle, etc.)



## VETRO

- ✓ barattoli - bottiglie - vasetti di vetro
- ✗ vetri per specchi - oggetti di ceramica e porcellana - lampadine e tubi al neon - vetro pyrex



Vi invitiamo a rispettare scrupolosamente gli orari di esposizione

## ALTRI RIFIUTI



### RAEE Rifiuti da Apparecchiature Elettriche ed Elettroniche

All'Ecocentro o consegnati ai punti vendita a fronte di un acquisto del nuovo secondo le disposizioni di Legge vigenti.

Cosa conferire?

Grandi elettrodomestici - Piccoli elettrodomestici - Apparecchiature informatiche e per telecomunicazioni - Apparecchiature di consumo - Apparecchiature di illuminazione - Strumenti elettrici ed elettronici (ad eccezione degli utensili industriali fissi di grandi dimensioni) - Giocattoli e apparecchiature per lo sport e per il tempo libero



### VERDE E RAMAGLIE

Nel cassonetto verde oppure all'Ecocentro (per informazioni sul servizio: numero verde consortile 800.639.639).

Cosa conferire?

✓ sfalci di erba, potature della siepe - ramaglie - foglie e terriccio - cortecce, segatura e paglia - ceneri di legna (spente) - piante domestiche

✗ rifiuti alimentari e scarti di cucina - alimenti liquidi - ossi - lettieri per animali - sacchetti di nylon



### FARMACI

Sfusi negli appositi contenitori bianchi posti in prossimità delle farmacie.

I farmaci sono rifiuti speciali, inquinanti per l'ambiente, nel nostro territorio vengono raccolti in modo differenziato.

✓ sciroppi, pastiglie, flaconi, pomate - altri farmaci scaduti privi di confezione

✗ imballaggi, siringhe, termometri



### PILE

Sfuse negli appositi contenitori gialli posti in prossimità delle ferramenta e/o dei negozi di fotografia.

Le pile sono rifiuti pericolosi che non devono essere dispersi nell'ambiente, nel nostro territorio vengono raccolti in modo differenziato.

✓ pile e batterie a stilo (es. per torce, radio) o rettangolari - pile a bottone (es. per calcolatrici, orologi)

✗ batterie contenenti liquidi - lampadine e lampade a neon



### INGOMBRANTI

Ritiro gratuito a domicilio, su prenotazione al numero verde consortile 800.639.639, oppure all'Ecocentro.

**ATTENZIONE!  
PER IL RITIRO A  
DOMICILIO, IL  
MATERIALE VA  
ESPOSTO NEL GIORNO  
INDICATO AL MOMENTO  
DELLA PRENOTAZIONE**

Tutti gli oggetti voluminosi di origine domestica, come ad esempio: divani, mobili, materassi, reti - cucine, frigoriferi, televisori, lavatrici - lavastoviglie, condizionatori



COMUNE DI VIRLE PIEMONTE  
Crediti: Lavoriamo per Virle FB



## UTENZE NON DOMESTICHE

Le utenze non domestiche selezionate, che attualmente usufruiscono di passaggi di raccolta aggiuntivi rispetto a quanto riportato in calendario, continueranno ad avvalersi dei seguenti servizi:

- **VETRO** - FREQUENZA DI RACCOLTA QUINDICINALE (MERCOLEDI);
- **CARTONE** - FREQUENZA DI RACCOLTA SETTIMANALE (MERCOLEDI)

Le utenze non domestiche che effettuano l'**autocompostaggio aerobico**, anche di prossimità o di comunità, per residui costituiti da sostanze naturali non pericolose prodotti nell'ambito delle attività agricole e vivaistiche, possono fruire della **riduzione della TARI** prevista dal Regolamento comunale, iscrivendosi all'Albo dei Compostatori istituito presso il Comune.



ATTENZIONE!

Per tutte le informazioni e per la prenotazione di servizi è a disposizione il numero verde consortile 800.639.639  
Ulteriori informazioni sono disponibili sui siti: [www.covar14.it](http://www.covar14.it) [www.pegaso03.it](http://www.pegaso03.it)

## REGOLE PER IL BUON FUNZIONAMENTO DEL SERVIZIO



**ESPORRE**  
i contenitori  
solo se pieni



**SCHIACCIARE**  
gli imballaggi  
per ridurne il  
volume



**CONFERIRE**  
i rifiuti nei  
rispettivi  
contenitori



**RISPETTARE**  
gli orari di  
esposizione



**SVUOTARE**  
gli imballaggi  
dal contenuto  
residuo



**NON ABBANDONARE**  
i rifiuti  
all'esterno dei  
contenitori



### ATTENZIONE!

Per tutte le informazioni è a disposizione il numero verde consortile 800.639.639  
Ulteriori informazioni sono disponibili sui siti: [www.covar14.it](http://www.covar14.it) [www.pegaso03.it](http://www.pegaso03.it)

MARZO 2024



COMUNE DI PIOBESI  
TORINESE  
Crediti: Comune di Piobesi  
Torinese



## LO SAPEVI CHE...

Grazie alle politiche di protezione ambientale e al riciclo di carta e legno, le foreste europee sono in aumento e l'Europa è un paese all'avanguardia in questo!

**1 VENERDÌ**  
S. Albino

**2 SABATO** ORGANICO  
S. Agnese

**3 DOMENICA**  
III di Quaresima

**4 LUNEDÌ**  
S. Casimiro, S. Lucio

**5 MARTEDÌ**  
Sant'Adriano di Cesarea

**6 MERCOLEDÌ** RU, ORGANICO, PLASTICA  
Beata Rosa da V.

**7 GIOVEDÌ**  
S. Felicità

**17 DOMENICA**  
S. Patrizio - V di Quaresima

**18 LUNEDÌ**  
S. Salvatore, S. Cirillo

**19 MARTEDÌ**  
Festa del Papà - San Giuseppe

**20 MERCOLEDÌ** RU, ORGANICO, PLASTICA  
S. Alessandra m.

**21 GIOVEDÌ**  
S. Benedetto

**22 VENERDÌ**  
Giornata mondiale dell'acqua

**23 SABATO** ORGANICO, VERDE  
S. Turibio de M.



**8 VENERDÌ**  
Festa della donna

**9 SABATO** ORGANICO, VERDE  
S. Francesca Romana

**10 DOMENICA**  
IV di Quaresima

**11 LUNEDÌ**  
S. Costantino

**12 MARTEDÌ**  
San Luigi Orione

**13 MERCOLEDÌ** RU + LAV, ORGANICO + LAV,  
S. Rodrigo CARTA, VETRO + LAV

**14 GIOVEDÌ**  
S. Matilde regina

**15 VENERDÌ**  
S. Luisa

**16 SABATO** ORGANICO, VERDE  
S. Eriberto vescovo

**24 DOMENICA**  
Le Palme

**25 LUNEDÌ**  
Annunc. del Signore

**26 MARTEDÌ**  
Sant'Emanuele

**27 MERCOLEDÌ** RU, ORGANICO, CARTA  
S. Ruperto

**28 GIOVEDÌ**  
S. Sisto III papa

**29 VENERDÌ**  
S. Secondo martire

**30 SABATO** ORGANICO  
S. Amedeo

**31 DOMENICA**  
S. Pasqua

## NOTE

LAV = RACCOLTA + LAVAGGIO

RU= RIFIUTI INDIFFERENZIATI (CASSONETTO GRIGIO)

\* = TURNO DI RACCOLTA SPOSTATO CAUSA FESTIVITÀ

APRILE 2024



COMUNE DI CANDIOLO  
Crediti: Corradinoarchitetto



## LO SAPEVI CHE...

Tutte le caffettiere moka prodotte in Italia, circa 7 milioni l'anno, sono di alluminio riciclato?

Bastano 37 lattine per fare una moka da 3 tazze!

### 1 LUNEDÌ

Lunedì dell'Angelo

### 2 MARTEDÌ

S. Francesco di Paola

### 3 MERCOLEDÌ

S. Riccardo

RU, ORGANICO, PLASTICA

### 4 GIOVEDÌ

S. Isidoro

### 5 VENERDÌ

S. Vincenzo Ferrer

### 6 SABATO

S. Guglielmo

ORGANICO, VERDE

### 7 DOMENICA

S. Ermanno

### 17 MERCOLEDÌ

S. Roberto

RU, ORGANICO, PLASTICA

### 18 GIOVEDÌ

S. Ermogone

### 19 VENERDÌ

S. Emma

### 20 SABATO

S. Sara

ORGANICO, VERDE

### 21 DOMENICA

S. Silvio

### 22 LUNEDÌ

S. Caio

### 23 MARTEDÌ

S. Giorgio

**8 LUNEDÌ**  
S. Dionigi

**9 MARTEDÌ**  
S. Demetrio

**10 MERCOLEDÌ** RU, ORGANICO, CARTA,  
S. Terenzio VETRO

**11 GIOVEDÌ**  
S. Gemma

**12 VENERDÌ**  
S. Zeno

**13 SABATO** ORGANICO, VERDE  
S. Martino Papa

**14 DOMENICA**  
S. Abbondio

**15 LUNEDÌ**  
S. Teodoro

**16 MARTEDÌ**  
S. Lamberto

**24 MERCOLEDÌ** RU, ORGANICO, CARTA  
S. Fedele

**25 GIOVEDÌ**  
Festa della Liberazione

**26 VENERDÌ**  
S. Cleto e Marcellino

**27 SABATO** ORGANICO  
S. Zita

**28 DOMENICA**  
S. Valeria

**29 LUNEDÌ** RU\*, PLASTICA\*  
S. Caterina da Siena

**30 MARTEDÌ** ORGANICO\*  
S. Pio V papa

**NOTE**

LAV = RACCOLTA + LAVAGGIO

RU= RIFIUTI INDIFFERENZIATI (CASSONETTO GRIGIO)

\* = TURNO DI RACCOLTA SPOSTATO CAUSA FESTIVITÀ

MAGGIO 2024



COMUNE DI MONCALIERI  
Crediti: Vivere Moncalieri



Consorzio  
di Area Vasta  
COVAR 14

## LO SAPEVI CHE...

Le bottiglie di plastica di oggi pesano circa il 15% in meno di dieci anni fa, e la qualità e la sicurezza sono identiche!

### 1 MERCOLEDÌ

Festa dei lavoratori

### 2 GIOVEDÌ

S. Cesare, S. Atanasio

### 3 VENERDÌ

SS. Filippo e Giacomo

### 4 SABATO

S. Silvano, S. Nereo

ORGANICO, VERDE

### 5 DOMENICA

S. Pellegrino mar.

### 6 LUNEDÌ

S. Giuditta mar.

### 7 MARTEDÌ

S. Flavia

### 17 VENERDÌ

S. Pasquale Baylon

### 18 SABATO

S. Giovanni I Papa

ORGANICO, VERDE

### 19 DOMENICA

S. Celestino V Papa

### 20 LUNEDÌ

S. Bernardino da S.

### 21 MARTEDÌ

S. Vittorio mar.

### 22 MERCOLEDÌ

S. Rita da Cascia

RU, ORGANICO, CARTA

### 23 GIOVEDÌ

S. Desiderio vescovo

**8** **MERCOLEDÌ** RU, ORGANICO, CARTA,  
S. Vittore VETRO

**9** **GIOVEDÌ**  
S. Gregorio

**10** **VENERDÌ**  
S. Antonino

**11** **SABATO** ORGANICO, VERDE  
S. Fabio mar.

**12** **DOMENICA**  
S. Nereo

**13** **LUNEDÌ**  
S. Emma

**14** **MARTEDÌ**  
S. Mattia Apostolo

**15** **MERCOLEDÌ** RU, ORGANICO, PLASTICA  
S. Torquato

**16** **GIOVEDÌ**  
S. Ubaldo

**24** **VENERDÌ**  
B. V. Maria Ausiliatrice

**25** **SABATO** ORGANICO, VERDE  
S. Urbano

**26** **DOMENICA**  
S. Filippo Neri

**27** **LUNEDÌ**  
S. Agostino

**28** **MARTEDÌ**  
S. Emilio M.

**29** **MERCOLEDÌ** RU, ORGANICO, PLASTICA  
Ascens. del Signore

**30** **GIOVEDÌ**  
S. Felice I papa

**31** **VENERDÌ**  
Visitaz. B.V.M.

## NOTE

LAV = RACCOLTA + LAVAGGIO

RU= RIFIUTI INDIFFERENZIATI (CASSONETTO GRIGIO)

\* = TURNO DI RACCOLTA SPOSTATO CAUSA FESTIVITÀ

GIUGNO 2024



COMUNE DI RIVALTA  
Crediti: Comune di Rivalta



Consorzio  
di Area Vasta  
COVAR 14

## LO SAPEVI CHE...

Con 1500/2000 scatolette di tonno riciclate si può realizzare il telaio di una bicicletta, e con sole 130 lattine un monopattino!

**1 SABATO** ORGANICO, VERDE  
S. Giustino martire

**2 DOMENICA**  
Festa della Repubblica

**3 LUNEDÌ**  
S. Carlo L. List

**4 MARTEDÌ**  
SS. Trinità

**5 MERCOLEDÌ** RU, ORGANICO, CARTA,  
VETRO  
Giornata mondiale dell'ambiente

**6 GIOVEDÌ**  
S. Norberto vescovo

**7 VENERDÌ**  
S. Roberto vescovo

**17 LUNEDÌ**  
S. Adolfo

**18 MARTEDÌ**  
S. Marina

**19 MERCOLEDÌ** RU, ORGANICO, CARTA  
Corpus Domini

**20 GIOVEDÌ**  
S. Silverio Papa

**21 VENERDÌ**  
S. Luigi Gonzaga

**22 SABATO** ORGANICO, VERDE  
S. Paolino da Nola

**23 DOMENICA**  
S. Lanfranco vescovo

---

**8 SABATO** ORGANICO, VERDE  
S. Medardo vescovo

---

**9 DOMENICA**  
S. Primo, S. Efrem

---

**10 LUNEDÌ**  
S. Diana, S. Marcella

---

**11 MARTEDÌ**  
S. Barnaba ap.

---

**12 MERCOLEDÌ** RU, ORGANICO, PLASTICA  
S. Guido, S. Onofrio

---

**13 GIOVEDÌ**  
S. Antonio da P.

---

**14 VENERDÌ**  
S. Eliseo

---

**15 SABATO** ORGANICO, VERDE  
S. Vito

---

**16 DOMENICA**  
S. Aureliano

---

---

**24 LUNEDÌ**  
Nativ. S. Giovanni B.

---

**25 MARTEDÌ**  
S. Guglielmo ab.

---

**26 MERCOLEDÌ** RU, ORGANICO, PLASTICA  
S. Vigilio vescovo

---

**27 GIOVEDÌ**  
S. Cirillo d' Aless.

---

**28 VENERDÌ**  
S. Attilio

---

**29 SABATO** ORGANICO, VERDE  
SS. Pietro e Paolo

---

**30 DOMENICA**  
SS. Primi martiri

---

## NOTE

LAV = RACCOLTA + LAVAGGIO

RU= RIFIUTI INDIFFERENZIATI (CASSONETTO GRIGIO)

\* = TURNO DI RACCOLTA SPOSTATO CAUSA FESTIVITÀ

LUGLIO 2024



COMUNE DI PANCALIERI  
Crediti: Gite fuori porta in  
Piemonte



## LO SAPEVI CHE...

Per fare una tonnellata di carta dalla cellulosa vergine servono 440.000L d'acqua, mentre per fare la stessa quantità da cellulosa riciclata bastano 1.800 L d'acqua!

**1 LUNEDÌ**

S. Teobaldo erem.

**2 MARTEDÌ**

S. Ottone

**3 MERCOLEDÌ** RU, ORGANICO, CARTA,  
S. Tommaso ap. VETRO

**4 GIOVEDÌ**

S. Elisabetta Port.

**5 VENERDÌ**

S. Antonio M. Zac.

**6 SABATO**

S. Maria Goretti

ORGANICO, VERDE

**7 DOMENICA**

S. Claudio

**17 MERCOLEDÌ** RU, ORGANICO, CARTA  
S. Alessio

**18 GIOVEDÌ**  
S. Federico

**19 VENERDÌ**  
S. Simmaco

**20 SABATO** ORGANICO, VERDE  
S. Margherita

**21 DOMENICA**  
S. Lorenzo da B.

**22 LUNEDÌ**  
S. Maria Maddalena

**23 MARTEDÌ**  
S. Brigida



**8 LUNEDÌ**  
S. Adriano

**9 MARTEDÌ**  
S. Letizia

**10 MERCOLEDÌ** RU, ORGANICO, PLASTICA  
S. Silvana

**11 GIOVEDÌ**  
S. Benedetto ab.

**12 VENERDÌ**  
S. Fortunato martire

**13 SABATO** ORGANICO, VERDE  
S. Enrico imp.

**14 DOMENICA**  
S. Camillo De Lellis

**15 LUNEDÌ**  
S. Bonaventura

**16 MARTEDÌ**  
N.S. del Carmelo

**24 MERCOLEDÌ** RU, ORGANICO, PLASTICA  
S. Cristina

**25 GIOVEDÌ**  
S. Giacomo ap.

**26 VENERDÌ**  
SS. Anna e Gioacchino

**27 SABATO** ORGANICO, VERDE  
S. Liliana, S. Aurelio

**28 DOMENICA**  
S. Nazario, S. Innocenzo

**29 LUNEDÌ**  
S. Marta

**30 MARTEDÌ**  
S. Pietro Crisologo

**31 MERCOLEDÌ** RU, ORGANICO, CARTA,  
VETRO  
S. Ignazio di L.

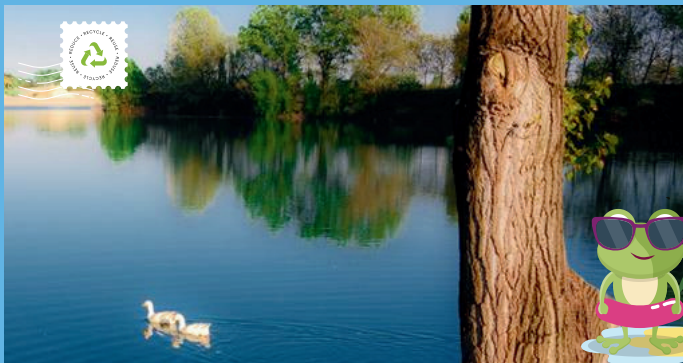
## NOTE

LAV = RACCOLTA + LAVAGGIO

RU= RIFIUTI INDIFFERENZIATI (CASSONETTO GRIGIO)

\* = TURNO DI RACCOLTA SPOSTATO CAUSA FESTIVITÀ

AGOSTO 2024



COMUNE DI LA LOGGIA  
Crediti: Comune di La Loggia



## LO SAPEVI CHE...

Con 27 bottiglie di plastica si fa una felpa di pile e con 67 bottiglie dell'acqua si fa un'imbottitura per un piumino matrimoniale!

**1 GIOVEDÌ**  
S. Alfonso

**2 VENERDÌ**  
S. Eusebio

**3 SABATO** ORGANICO, VERDE  
S. Lidia

**4 DOMENICA**  
S. Giovanni M. V.

**5 LUNEDÌ**  
S. Osvaldo

**6 MARTEDÌ**  
S. Salvatore

**7 MERCOLEDÌ** RU, ORGANICO, PLASTICA  
S. Gaetano da T.

**17 SABATO** ORGANICO  
S. Giacinto

**18 DOMENICA**  
S. Elena

**19 LUNEDÌ**  
S. Ludovico

**20 MARTEDÌ**  
S. Bernardo abate

**21 MERCOLEDÌ** RU, ORGANICO, PLASTICA  
S. Pio X

**22 GIOVEDÌ**  
S. Maria Regina

**23 VENERDÌ**  
S. Rosa da Lima

**8 GIOVEDÌ**  
S. Domenico

**9 VENERDÌ**  
S. Romano

**10 SABATO** ORGANICO, VERDE  
S. Lorenzo martire

**11 DOMENICA**  
S. Chiara

**12 LUNEDÌ**  
S. Giuliano

**13 MARTEDÌ**  
S. Ippolito

**14 MERCOLEDÌ** RU, ORGANICO, CARTA  
S. Alfredo

**15 GIOVEDÌ**  
Assunzione di M. Vergine - Ferragosto

**16 VENERDÌ**  
S. Rocco

**24 SABATO** ORGANICO, VERDE  
S. Bartolomeo ap.

**25 DOMENICA**  
S. Ludovico

**26 LUNEDÌ**  
S. Alessandro martire

**27 MARTEDÌ**  
S. Monica

**28 MERCOLEDÌ** RU, ORGANICO, CARTA,  
VETRO  
S. Agostino

**29 GIOVEDÌ**  
Mart. S. Giov. Battista

**30 VENERDÌ**  
S. Faustina, S. Tecla

**31 SABATO** ORGANICO, VERDE  
S. Aristide martire

## NOTE

LAV = RACCOLTA + LAVAGGIO

RU= RIFIUTI INDIFFERENZIATI (CASSONETTO GRIGIO)

\* = TURNO DI RACCOLTA SPOSTATO CAUSA FESTIVITÀ

SETTEMBRE 2024



COMUNE DI BEINASCO  
Crediti: Domenico Ianaro



Consorzio  
di Area Vasta  
COVAR 14

## LO SAPEVI CHE...

Con il riciclo di 1 cassetta di legno si ottiene un attaccapanni, con 4 pallet si fa una scrivania e con 30 pallet si ottiene un armadio!

### 1 DOMENICA

S. Egidio abate

### 2 LUNEDÌ

S. Elpidio vescovo

### 3 MARTEDÌ

S. Gregorio mar.

### 4 MERCOLEDÌ RU, ORGANICO, PLASTICA

S. Rosalia

### 5 GIOVEDÌ

S. Vittorino vescovo

### 6 VENERDÌ

S. Umberto

### 7 SABATO ORGANICO, VERDE

S. Regina

### 17 MARTEDÌ

S. Roberto Bellarmino

### 18 MERCOLEDÌ RU, ORGANICO, PLASTICA

S. Sofi a mar.

### 19 GIOVEDÌ

S. Gennaro vescovo

### 20 VENERDÌ

S. Eustachio

### 21 SABATO ORGANICO, VERDE

S. Matteo apostolo

### 22 DOMENICA

S. Maurizio martire

### 23 LUNEDÌ

S. Pio da Pietralcina

---

**8 DOMENICA**  
Natività B. V. Maria

---

**9 LUNEDÌ**  
S. Sergio Papa

---

**10 MARTEDÌ**  
S. Nicola da Tolentino

---

**11 MERCOLEDÌ** RU, ORGANICO, CARTA  
S. Diomede martire

---

**12 GIOVEDÌ**  
S. Guido

---

**13 VENERDÌ**  
S. Giovanni Crisostomo

---

**14 SABATO** ORGANICO, VERDE  
Es. della S. Croce

---

**15 DOMENICA**  
B. V. Addolorata

---

**16 LUNEDÌ**  
SS. Cornelio e Cipriano

---

---

**24 MARTEDÌ**  
S. Pacifico conf.

---

**25 MERCOLEDÌ** RU, ORGANICO, CARTA, VETRO  
S. Aurelia

---

**26 GIOVEDÌ**  
S. Cosimo e Damiano

---

**27 VENERDÌ**  
S. Vincenzo de Paoli

---

**28 SABATO** ORGANICO, VERDE  
S. Venceslao martire

---

**29 DOMENICA**  
SS. Michele, Gabriele e Raffaele

---

**30 LUNEDÌ**  
S. Girolamo dottore

---

**NOTE**

LAV = RACCOLTA + LAVAGGIO

RU= RIFIUTI INDIFFERENZIATI (CASSONETTO GRIGIO)

\* = TURNO DI RACCOLTA SPOSTATO CAUSA FESTIVITÀ

OTTOBRE 2024



COMUNE DI OSASIO  
Crediti: Santi Diego  
Anteriorechiuso



## LO SAPEVI CHE...

Ogni 3-4 imballaggi in vetro riciclati, si risparmia l'energia necessaria per fabbricare il successivo!

**1 MARTEDÌ**

S. Teresa di Gesù Bambino

**2 MERCOLEDÌ** RU, ORGANICO, PLASTICA  
SS. Angeli Custodi

**3 GIOVEDÌ**  
S. Gerardo

**4 VENERDÌ**  
S. Francesco d'Assisi

**5 SABATO** ORGANICO, VERDE  
S. Placido martire

**6 DOMENICA**  
S. Bruno

**7 LUNEDÌ**  
B. V. del Rosario

**17 GIOVEDÌ**  
S. Ignazio d'Antiochia

**18 VENERDÌ**  
S. Luca Evangelista

**19 SABATO** ORGANICO, VERDE  
S. Isacco mar., S. Laura

**20 DOMENICA**  
S. Irene

**21 LUNEDÌ**  
S. Orsola

**22 MARTEDÌ**  
S. Donato vescovo

**23 MERCOLEDÌ** RU + LAV, ORGANICO + LAV,  
S. Giovanni da Capestrano CARTA, VETRO + LAV

---

**8 MARTEDÌ**  
S. Pelagia, S. Reparata

---

**9 MERCOLEDÌ** RU, ORGANICO, CARTA  
S. Dionigi

---

**10 GIOVEDÌ**  
S. Daniele vescovo

---

**11 VENERDÌ**  
S. Firmino vescovo

---

**12 SABATO** ORGANICO, VERDE  
S. Serafino

---

**13 DOMENICA**  
S. Edoardo re

---

**14 LUNEDÌ**  
S. Callisto I Papa

---

**15 MARTEDÌ**  
S. Teresa d'Avila

---

**16 MERCOLEDÌ** RU, ORGANICO, PLASTICA  
S. Edvige

---

---

**24 GIOVEDÌ**  
S. Antonio M.C.

---

**25 VENERDÌ**  
S. Crispino

---

**26 SABATO** ORGANICO, VERDE  
S. Evaristo papa

---

**27 DOMENICA**  
S. Fiorenzo vescovo

---

**28 LUNEDÌ**  
S. Simone

---

**29 MARTEDÌ**  
S. Ermelinda

---

**30 MERCOLEDÌ** RU, ORGANICO, PLASTICA  
S. Germano vescovo

---

**31 GIOVEDÌ**  
Halloween

---

**NOTE**

LAV = RACCOLTA + LAVAGGIO

RU= RIFIUTI INDIFFERENZIATI (CASSONETTO GRIGIO)

\* = TURNO DI RACCOLTA SPOSTATO CAUSA FESTIVITÀ

NOVEMBRE 2024



COMUNE DI NICHELINO  
Crediti: Isolarchitetti



## LO SAPEVI CHE...

Ogni anno, in Italia, si raccoglie in plastica differenziata 7 volte il volume della Piramide di Cheope in Egitto!

### 1 VENERDÌ

Tutti i Santi

### 2 SABATO

Comm. dei defunti

ORGANICO

### 3 DOMENICA

S. Martino, S. Silvia

### 4 LUNEDÌ

S. Carlo Borromeo

### 5 MARTEDÌ

S. Zaccaria profeta

### 6 MERCOLEDÌ

S. Leonardo abate

RU, ORGANICO, CARTA

### 7 GIOVEDÌ

S. Ernesto abate

### 17 DOMENICA

S. Elisabetta

### 18 LUNEDÌ

S. Oddone

### 19 MARTEDÌ

S. Fausto martire

### 20 MERCOLEDÌ

S. Benigno

RU, ORGANICO, CARTA,  
VETRO

### 21 GIOVEDÌ

Pres. B.V. Maria

### 22 VENERDÌ

S. Cecilia

### 23 SABATO

S. Clemente papa

ORGANICO, VERDE



---

**8 VENERDÌ**  
S. Goffredo vescovo

---

**9 SABATO** ORGANICO, VERDE  
S. Oreste

---

**10 DOMENICA**  
S. Leone Magno

---

**11 LUNEDÌ**  
S. Martino di Tours

---

**12 MARTEDÌ**  
S. Renato

---

**13 MERCOLEDÌ** RU, ORGANICO, PLASTICA  
S. Diego

---

**14 GIOVEDÌ**  
S. Giocondo vescovo

---

**15 VENERDÌ**  
S. Alberto Magno

---

**16 SABATO** ORGANICO, VERDE  
S. Margherita di S.

---

---

**24 DOMENICA**  
Cristo Re

---

**25 LUNEDÌ**  
S. Caterina d'Aless.

---

**26 MARTEDÌ**  
S. Corrado vescovo

---

**27 MERCOLEDÌ** RU, ORGANICO, PLASTICA  
Beato Bernardino da Fossa

---

**28 GIOVEDÌ**  
S. Giacomo franc.

---

**29 VENERDÌ**  
S. Saturnino martire

---

**30 SABATO** ORGANICO, VERDE  
S. Andrea ap.

---

---

**NOTE**

LAV = RACCOLTA + LAVAGGIO

RU= RIFIUTI INDIFFERENZIATI (CASSONETTO GRIGIO)

\* = TURNO DI RACCOLTA SPOSTATO CAUSA FESTIVITÀ

DICEMBRE 2024



COMUNE DI BRUINO  
Crediti: Fondo Ambiente  
Italiano



Consorzio  
di Area Vasta  
COVAR 14

## LO SAPEVI CHE...

Con il riciclo di 1000/1200 bombolette spray si modella una panchina!

### 1 DOMENICA

S. Ansano

### 2 LUNEDÌ

S. Bibiana, S. Savino

### 3 MARTEDÌ

S. Francesco Saverio

### 4 MERCOLEDÌ

S. Barbara

RU, ORGANICO, CARTA

### 5 GIOVEDÌ

S. Giulio

### 6 VENERDÌ

S. Nicola vescovo

### 7 SABATO

S. Ambrogio vescovo

ORGANICO

### 17 MARTEDÌ

S. Giovanni de Matha

### 18 MERCOLEDÌ

S. Malachia

RU, ORGANICO, CARTA,  
VETRO

### 19 GIOVEDÌ

S. Fausta, S. Dario

### 20 VENERDÌ

S. Liberato martire

### 21 SABATO

S. Pietro Canisio

ORGANICO

### 22 DOMENICA

S. Francesca Cabrini

### 23 LUNEDÌ

S. Vittoria

RU\*, PLASTICA\*

**8 DOMENICA**  
Immacolata Concezione

**9 LUNEDÌ**  
S. Siro

**10 MARTEDÌ**  
B.M. Vergine di Loreto

**11 MERCOLEDÌ** RU, ORGANICO, PLASTICA  
S. Damaso

**12 GIOVEDÌ**  
S. Giovanna

**13 VENERDÌ**  
S. Lucia

**14 SABATO** ORGANICO, VERDE  
S. Giov. della Croce

**15 DOMENICA**  
S. Valeriano

**16 LUNEDÌ**  
S. Albina

**24 MARTEDÌ** ORGANICO\*  
Vigilia di Natale

**25 MERCOLEDÌ**  
S. Natale del Signore

**26 GIOVEDÌ**  
S. Stefano

**27 VENERDÌ**  
S. Giovanni apostolo

**28 SABATO** ORGANICO  
SS. Innocenti martiri

**29 DOMENICA**  
S. Tommaso B.

**30 LUNEDÌ** RU\*, CARTA\*  
S. Eugenio V., S. Ruggero

**31 MARTEDÌ** ORGANICO\*  
S. Silvestro papa

## NOTE

LAV = RACCOLTA + LAVAGGIO

RU= RIFIUTI INDIFFERENZIATI (CASSONETTO GRIGIO)

\* = TURNO DI RACCOLTA SPOSTATO CAUSA FESTIVITÀ

GENNAIO 2025



COMUNE DI CARIGNANO  
Crediti: Comune di  
Carignano



## LO SAPEVI CHE...

Il vetro si ricicla da millenni?

Lo facevano anche gli Antichi Romani, fondendo di nuovo i pezzi di vetro rotto!

**1 MERCOLEDÌ**  
Maria Madre di Dio

**2 GIOVEDÌ**  
S. Basilio Vescovo

**3 VENERDÌ**  
S. Genoveffa

**4 SABATO** ORGANICO  
S. Ermete

**5 DOMENICA**  
S. Amelia

**6 LUNEDÌ**  
Epifania

**7 MARTEDÌ**  
S. Luciano

**17 VENERDÌ**  
S. Antonio Abate

**18 SABATO** ORGANICO, VERDE  
S. Liberata

**19 DOMENICA**  
S. Mario martire

**20 LUNEDÌ**  
S. Sebastiano

**21 MARTEDÌ**  
S. Agnese

**22 MERCOLEDÌ** RU, ORGANICO, PLASTICA  
S. Vincenzo martire

**23 GIOVEDÌ**  
S. Emerenziana

---

**8** **MERCOLEDÌ** RU, ORGANICO, PLASTICA  
S. Massimo

---

**9** **GIOVEDÌ**  
S. Giuliano martire

---

**10** **VENERDÌ**  
S. Aldo eremita

---

**11** **SABATO** ORGANICO  
S. Iginio papa

---

**12** **DOMENICA**  
S. Modesto M.

---

**13** **LUNEDÌ**  
S. Ilario

---

**14** **MARTEDÌ**  
S. Bianca

---

**15** **MERCOLEDÌ** RU, ORGANICO, CARTA,  
S. Mauro Abate VETRO

---

**16** **GIOVEDÌ**  
S. Marcello papa

---

---

**24** **VENERDÌ**  
S. Francesco di Sales

---

**25** **SABATO** ORGANICO  
Conversione di S. Paolo

---

**26** **DOMENICA**  
S. Tito e Timoteo, S. Paola

---

**27** **LUNEDÌ**  
S. Angela Merici

---

**28** **MARTEDÌ**  
S. Valerio, S. Tommaso

---

**29** **MERCOLEDÌ** RU, ORGANICO, CARTA  
S. Costanzo, S. Cesario

---

**30** **GIOVEDÌ**  
S. Martina, S. Savina

---

**31** **VENERDÌ**  
S. Giovanni Bosco

---

**NOTE**

LAV = RACCOLTA + LAVAGGIO

RU= RIFIUTI INDIFFERENZIATI (CASSONETTO GRIGIO)

\* = TURNO DI RACCOLTA SPOSTATO CAUSA FESTIVITÀ

FEBBRAIO 2025



COMUNE DI LOMBRIASCO  
Crediti: Comune di  
Lombriasco



## LO SAPEVI CHE...

Ogni anno in Italia, con la sola raccolta di carta e cartone, si risparmiano emissioni nocive equivalenti al blocco totale del traffico per ben 6 giorni e 6 notti!

**1 SABATO**  
S. Verdiana

ORGANICO

**2 DOMENICA**  
Pres. del Signore

**3 LUNEDÌ**  
S. Biagio

**4 MARTEDÌ**  
S. Gilberto

**5 MERCOLEDÌ** RU, ORGANICO, PLASTICA  
S. Agata

**6 GIOVEDÌ**  
S. Paolo Miki

**7 VENERDÌ**  
S. Teodoro martire

**17 LUNEDÌ**  
S. Donato martire

**18 MARTEDÌ**  
S. Simone Vescovo

**19 MERCOLEDÌ** RU, ORGANICO, PLASTICA  
S. Mansueto

**20 GIOVEDÌ**  
S. Silvano

**21 VENERDÌ**  
S. Eleonora

**22 SABATO** ORGANICO  
S. Margherita

**23 DOMENICA**  
S. Renzo

**8 SABATO** ORGANICO  
S. Girolamo Emiliani

**9 DOMENICA**  
S. Apollonia

**10 LUNEDÌ**  
S. Scolastica

**11 MARTEDÌ**  
Beata Vergine di Lourdes

**12 MERCOLEDÌ** RU, ORGANICO, CARTA,  
S. Eulalia VETRO

**13 GIOVEDÌ**  
Sante Fosca e Maura

**14 VENERDÌ**  
S. Valentino

**15 SABATO** ORGANICO, VERDE  
S. Faustino

**16 DOMENICA**  
S. Giuliana

**24 LUNEDÌ**  
S. Mattia

**25 MARTEDÌ**  
S. Cesario, S. Vittorino

**26 MERCOLEDÌ** RU, ORGANICO, CARTA  
S. Faustiniانو

**27 GIOVEDÌ**  
S. Leandro

**28 VENERDÌ**  
S. Romano abate

**TAGLIANDO PER LA FORNITURA ANNUALE DI SACCHI PER LA RACCOLTA  
DEGLI IMBALLAGGI IN PLASTICA**

(da presentare integro ritagliando lungo i lati tratteggiati)

**Modalità di ritiro**

(Per il ritiro occorre presentare la tessera sanitaria o la tessera Business Card):  
Presso l'Ecocentro di Via Lenagena negli orari di apertura, a partire da marzo  
2024



Tagliando  
per il ritiro  
della **prima**  
fornitura\*  
di sacchi

\*= 1 rotolo da 30 sacchi



Tagliando per il ritiro  
della **seconda** fornitura\*  
di sacchi

(Utilizzabile non prima di  
90 giorni dalla data di  
ritiro del primo tagliando)



**I TAGLIANDI SONO VALIDI DAL 01/03/2024 AL 28/02/2025**



COMUNE DI CASTAGNOLE PIEMONTE  
Crediti: Comune di Castagnole Piemonte



COMUNE DI TROFARELLO  
Fonte: Comune di Trofarello

AD UN SALTO  
DAL CAMBIAMENTO!

Grafica ideata da  
Ufficio Marketing e Comunicazione di TeknoService



Consorzio  
di Area Vasta  
COVAR 14



pegaso<sup>03</sup>



Aut. MBPA/NPCT/CSS/0382/2017

Posteitaliane



NUMERO VERDE CONSORTILE

800.639.639



RIMANI AGGIORNATO

WWW.COVAR14.IT



GESTORE DEL SERVIZIO



TeknoService

