



# I TUOI RIFIUTI (si) CONTANO

Sistema di  
tariffazione puntuale

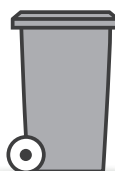
2023

UTENZE NON DOMESTICHE/  
COMUNE DI CANDIOLO

## TARIFFA PUNTUALE:

regole  
per il corretto  
comportamento

Si prega di verificare che la  
**dimensione dei cassonetti sia  
idonea** affinché i contenitori siano  
esposti sempre pieni; nel caso  
fosse sovrastimata, si prega di  
contattare il **Numero verde  
800.639.639**



### ESPONI SOLO QUANDO PIENO

il contenitore grigio dell'indifferenziato:  
è un **"contatore"**, contribuisce a determinare il  
costo della bolletta della tua utenza, ogni volta  
che è svuotato, in base al suo volume.  
Se il contenitore è sempre esposto, la ditta  
incaricata lo svuoterà ogni turno di raccolta.



### NON LASCIARE RIFIUTI RICICLABILI

nel contenitore dell'indifferenziato.



### PREFERISCI

imballaggi riciclabili e, quando possibile, evita  
materiali ed oggetti non recuperabili.

## COMPONENTI

della tariffa 2023

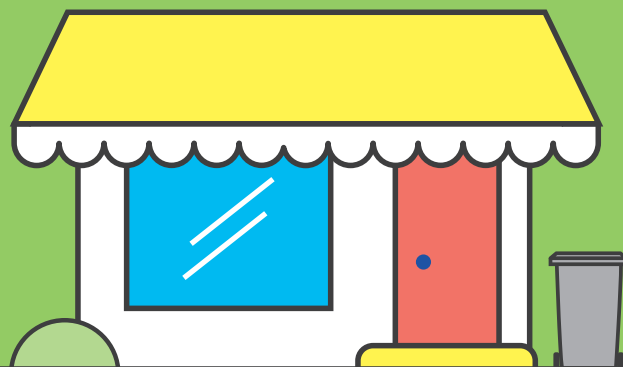
Terminata la fase iniziale e sperimentale della tariffa,  
visti i rifiuti prodotti ed il comportamento delle utenze,  
**il meccanismo del calcolo è stato aggiornato**  
come di seguito descritto.

- **PARTE FISSA E PARTE VARIABILE COMUNQUE  
ADDEBITATA IN BOLLETTA:**

Sono determinate dalla superficie degli immobili e dal  
tipo di attività (categoria utenza non domestica).

- **PARTE VARIABILE A MISURA:**







È determinata per il 2023 in base alla tabella allegata.



**IMPORTANTE:** è necessario **comunicare  
tempestivamente ogni modifica** relativa ad  
attivazione e cessazione utenze, trasferimenti,  
variazioni di superficie delle unità immobiliari  
consultando il nostro sito internet:  
**[www.pegaso03.it](http://www.pegaso03.it)**

## VOLUME E DIMENSIONE CONTENITORI

Per la raccolta dei rifiuti possono essere dati in **dotazione** alle utenze i seguenti contenitori (larghezza x altezza x profondità indicative)

mastello	2 ruote			4 ruote	
					
€ 0,888	€ 2,665	€ 5,330	€ 7,995	€ 14,658	€ 24,430
<b>40 lt</b> L 43 cm H 48 cm P 41 cm	<b>120 lt</b> L 48 cm H 94 cm P 56 cm	<b>240 lt</b> L 58 cm H 107 cm P 74 cm	<b>360 lt</b> L 63 cm H 110 cm P 86 cm	<b>660 lt</b> L 137 cm H 121 cm P 78 cm	<b>1.100 lt</b> L 137 cm H 135 cm P 107 cm

Costo per ogni svuotamento aggiuntivo del contenitore, oltre a quelli minimi.

## CONTENITORI SEMPRE ACCESSIBILI

In caso di **contenitore autorizzato a rimanere su suolo pubblico**, oppure su **area privata sempre accessibile** dalla ditta di raccolta, richiedi subito e applica l'adesivo **"NO SVUOTAMENTO"** sul retro del contenitore dell'indifferenziato.

**Ruota il contenitore affinché sia visibile l'adesivo sul retro del contenitore** per impedirne lo svuotamento; in caso contrario, la ditta effettuerà lo svuotamento del contenitore secondo il calendario di raccolta, ad ogni passaggio previsto.

Per richiedere l'adesivo rivolgersi all'**Ecosportello** comunale oppure al numero verde

Numero Verde  
**800 639639**



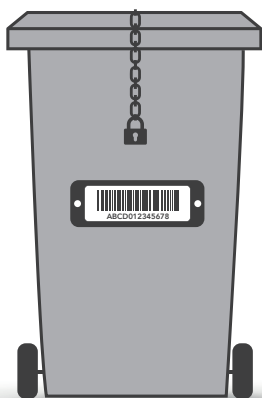
## CHIUSURA CONTENITORI

Nei casi in cui le utenze abbiano contenitori dell'indifferenziato posizionati su **area privata** sempre accessibili, e ritengano di dotare gli stessi di meccanismi di chiusura, sono autorizzati a farlo.

Il posizionamento di tali meccanismi non dovrà compromettere l'uso dei contenitori.

### NOTA BENE

- Sarà sempre onere delle utenze aprire i contenitori per consentirne lo svuotamento da parte della ditta di raccolta.
- La ditta incaricata svolgerà sempre lo svuotamento nel giorno di raccolta se il contenitore è accessibile e non mostra l'adesivo "NO SVUOTAMENTO" (o non è chiuso).



## PER MAGGIORI INFORMAZIONI

**Ecosportello** comunale  
(orari disponibili su [www.pegaso03.it](http://www.pegaso03.it))



[www.covar14.it/tarip](http://www.covar14.it/tarip)

Numero Verde  
**800 639639**



Per verificare il numero di svuotamenti attribuiti alla sua utenza può accedere al sito <https://tari.covar14.it> tramite SPID oppure registrarsi con il "codice contribuente" indicato in bolletta.